

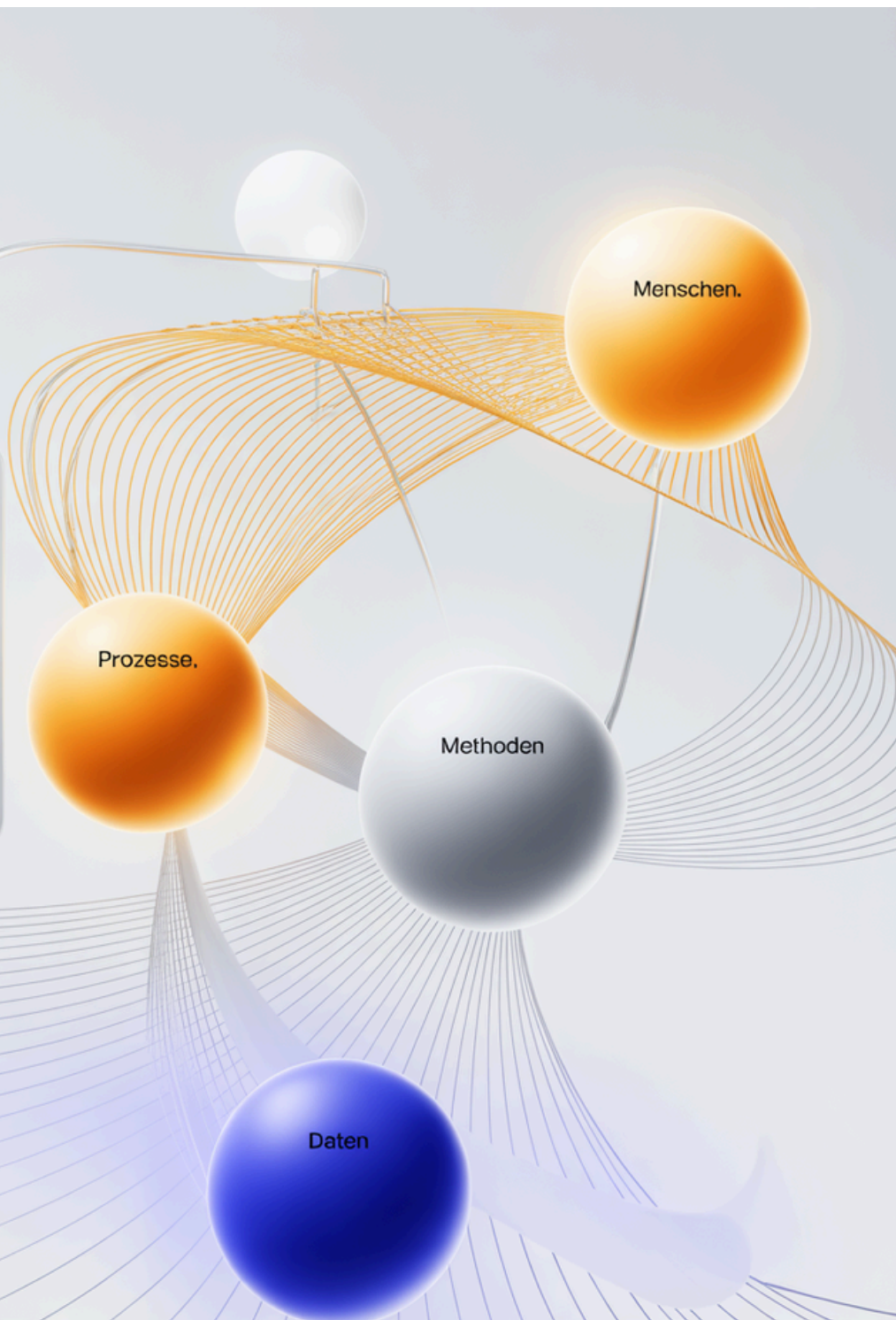
# Angst vor der Einführung?

## **Menschen, Prozesse, Methoden & datengestützte Entscheidungen**

Die Säulen einer erfolgreicher SPM-Einführung



**Ein erfolgreiches strategisches Portfolio-Management steht und fällt mit den richtigen Faktoren – und das sind nicht nur Tools.**



SPM/PPM ist ein dynamisches System, das Menschen, Prozesse, Methoden mit und über Daten vernetzt.

Nur wenn alle vier Dimensionen zusammenspielen, wird Portfolio-Management wirkungsvoll und nachhaltig.

## Die vier Erfolgsfaktoren im Überblick:

### 1. Menschen – der Motor des Wandels

- Change-Management, Organisationsentwicklung & klare Verantwortlichkeiten
- Ausbildung & Coaching auf allen Ebenen, damit SPM verstanden und gelebt wird
- Begleitung der Teams durch die Transformation – von Widerstand zu Akzeptanz

### 2. Prozesse – schlank und wirkungsvoll

- Klare Trennung von Portfolio- und Projektmanagement als Prozess
- Fokus auf das Wesentliche – weniger ist oft mehr
- Berücksichtigung der entscheidenden Prozess-Schnittstellen und Rollen

### 3. Methoden – fundierte Steuerungsinstrumente

- Relevante Kennzahlen und aussagekräftige Entscheidungsinformationen
- Kombination aus Top-Down-Strategie und Bottom-Up-Feedback
- Kontinuierliche Verbesserung der Methoden durch Erfahrungen und Daten

### 4. Datengestützte Analyse & Entscheidungen – dynamisch und aktuell

- Statische Berichte reichen nicht aus
- Echtzeitdaten und flexible Dashboards für aktuelle Einblicke
- Szenario-Analysen und Trendbeobachtung als Steuerungsgrundlage

**Nur im Zusammenspiel von Mensch, Prozess, Methode und Daten entsteht echte Portfolio-Wirkung.**



## Fazit

**Erfolgreiches SPM ist nur möglich, wenn Menschen die Prozesse leben, Methoden als Werkzeug nutzen und datengestützte Analysen dynamisch Entscheidungen fundieren.**

Mehr unter  
[www.adenio.com](http://www.adenio.com)  
[www.stazy.de](http://www.stazy.de)

Und jetzt?

- Wie gut sind bei euch diese vier Dimensionen aufeinander abgestimmt?
- Wo braucht ihr noch Unterstützung für eine erfolgreiche SPM-Einführung?

**Lass uns  
sprechen!**

 [contact@adensio.com](mailto:contact@adensio.com)

 [www.adensio.com](http://www.adensio.com)